

FICHE TECHNIQUE – FRANÇAIS

# PANBETON<sup>®</sup> BANCHÉ 2 MM

DESIGN : STUDIO LCDA

DIMENSIONS : 2600 x 1200 x 17,5 mm

---

## CONCRETE LCDA

8 rue Copernic 49240 Avrillé - FRANCE








T. +33 (0) 2 41 33 99 10 F. +33 (0) 9 70 32 65 61

[CONTACT@CONCRETE-BETON.COM](mailto:CONTACT@CONCRETE-BETON.COM)

[WWW.CONCRETE-BETON.COM](http://WWW.CONCRETE-BETON.COM)



	<b>DIMENSIONS</b>	2600 x 1200 mm (Tolérance générale +/- 3 mm)
	<b>ORTHOGONALITÉ</b>	+ /- 1.0 %
	<b>SURFACE</b>	+ /- 1.0 %
	<b>ÉPAISSEUR</b>	17,5 mm
	<b>POIDS TOTAL</b>	40 Kg (+/- 20 %)
	<b>POIDS AU M<sup>2</sup></b>	De 12 à 18 kg/m <sup>2</sup>
	<b>COMPOSITION</b>	> Béton fibré > Panneau de construction
	<b>TRAITEMENT DE PROTECTION</b>	En option (base acrylique en phase aqueuse)
	<b>FIXATION &amp; COLLE</b>	Collage Hybrifix 550 DEN BRAVEN
	<b>SUPPORTS</b>	Se colle sur tous les supports (Placoplatre®, brique, parpaing, etc.)
	<b>DÉCOUPE</b>	Disque diamant (lame plate). Possibilité de coupe onglet, perçage, scie cloche...

	<b>CLASSIFICATION AU FEU</b>	> Euroclass B-s1, d0  > [EN OPTION] A2-s1d0 (avec support spécifique : plaque fibres-gypse)  > ASTM E84 : Classe A Index fumée : 0 Index de propagation de flamme : 0
	<b>RÉSISTANCE À LA CHALEUR</b>	Jusqu'à 60°C
	<b>CHOC THERMIQUE</b>	Résistant
	<b>RÉSISTANCE À LA LUMIÈRE</b>	Pas d'influence
	<b>CLASSIFICATION COV</b>	A+
	<b>ACOUSTIQUE</b>	Neutre
	<b>EXCLUSION</b>	Extérieur, sol et cabine de douche. Non adapté à l'écoulement d'eau continu.

MERCI D'UTILISER CETTE DESCRIPTION POUR MENTIONNER NOS PRODUITS.

<b>NOM DE L'ENTREPRISE</b>		Concrete LCDA
<b>DONNÉES TECHNIQUES</b>	<b>MORTIER</b>	<p>Mortier de réparation fibré à retrait compensé.</p> <p>Mortier à retrait compensé constitué de sables, de ciments spéciaux, de fibres et d'additifs.</p> <p><b>Résistance en compression</b> : Class R2  <b>Teneur en ions chlorure</b> : <math>\leq 0.05\%</math>  <b>Adhérence</b> : <math>\geq 0.8</math> MPa</p>
	<b>FIBRE DE RENFORT</b>	Teneur de 17 % en Zircon + Fibre de verre Alcali résistant.
	<b>PANNEAU DE CONSTRUCTION</b>	Noyau bleu en mousse dure de polystyrène extrudé. La mousse dure est armée sur les deux faces d'un tissu en fibres de verre et enduite d'un mortier plastifié.

## COMPOSITION

Vue de la tranche



5 MM

BÉTON  
FIBRÉ

12,5 MM

PANNEAU DE  
CONSTRUCTION



## FINITIONS



Brut Léger



Brut Moyen



Brut Fort

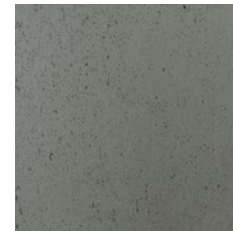
## COLORIS



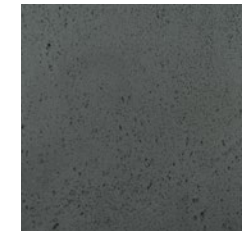
**200** - Gris Naturel



**217** - Gris moyen



**216** - Gris Anthracite



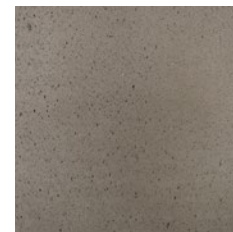
**209** - Noir



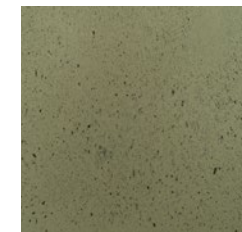
**402** - Blanc



**404** - Pierre



**205** - Marron



**269** - Luzerne

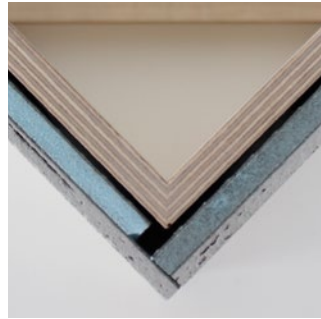


**473** - Ouarzazate

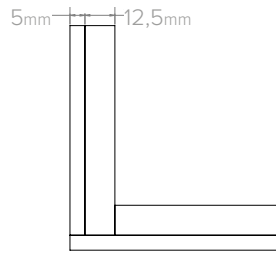
## 1 - COUPE BORD À BORD



Vue face



Vue dessus

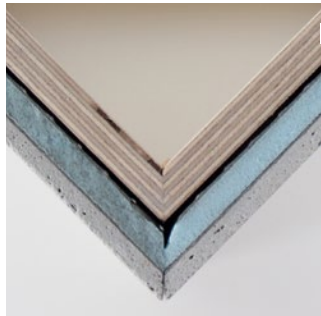


Schéma

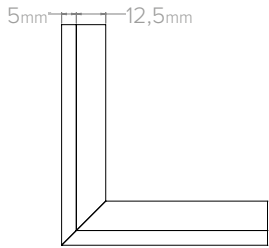
## 2 - COUPE À 45 DEGRÉS\*



Vue face



Vue dessus

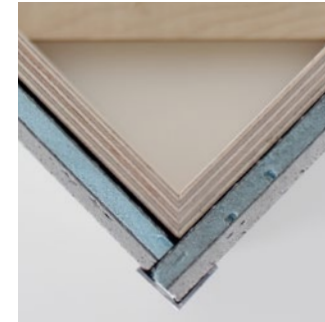


Schéma

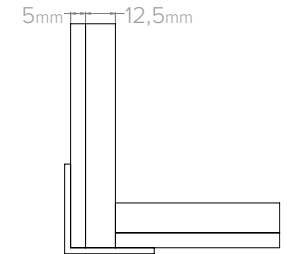
## 3 - AJOUT D'UNE CORNIÈRE ALUMINIM EN L



Vue face

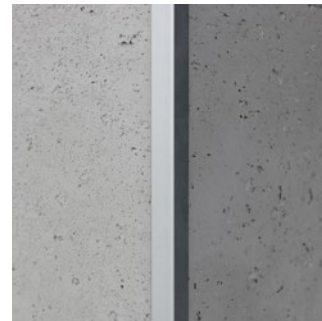


Vue dessus

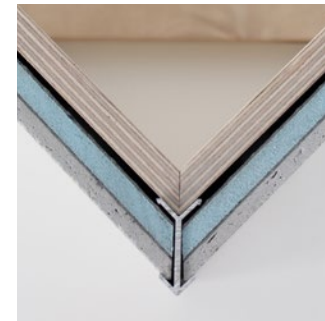


Schéma

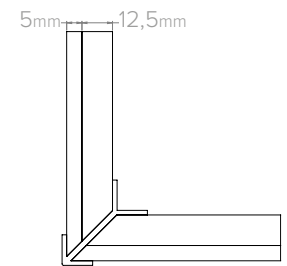
## 4 - AJOUT D'UNE CORNIÈRE RACCORD D'ANGLE\*



Vue face



Vue dessus

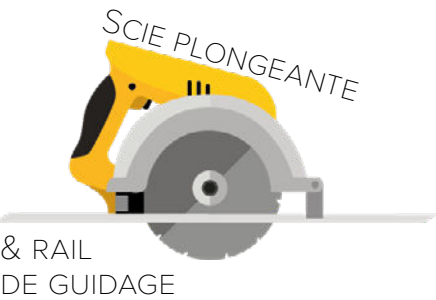
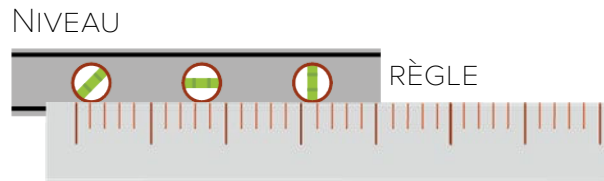
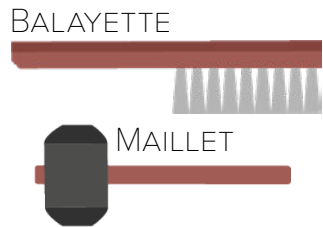


Schéma

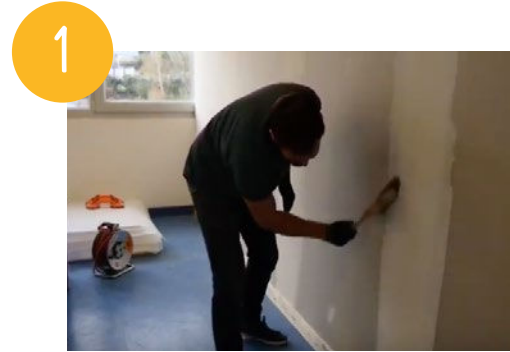
\* Les coupes à 45 degrés peuvent être réalisées à l'atelier Concrete LCDA (option sur demande).



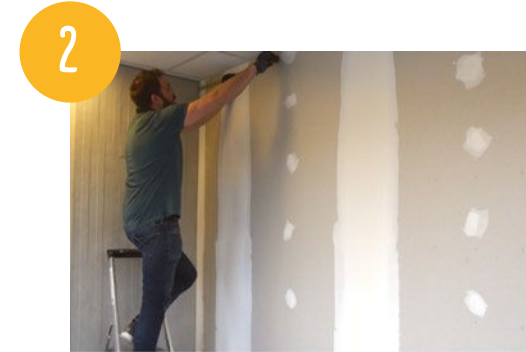
# MATÉRIEL D'INSTALLATION



# LA POSE



BIEN NETTOYER LA ZONE AVANT LA POSE



PRENDRE LES MESURES AVANT DÉCOUPE



APPLIQUER LES MESURES SUR LE PANNEAU



DÉCOUPER À L'AIDE D'UN RAIL DE GUIDAGE



APPLIQUER LA COLLE AU MUR (OU AU DOS DU PANNEAU)



POSER LE PANNEAU EN LE PRÉSENTANT PAR LE BAS

VIDÉOS D'INSTALLATION ÉTAPE PAR ÉTAPE À VISIONNER

**SUR NOTRE CHAÎNE YOUTUBE @CONCRETE LCDA**

