



FICHE TECHNIQUE - FRANÇAIS

PANBETON[®] FRAGMENTATION

DESIGN : MATALI CRASSET

DIMENSIONS : 2600 x 900 x 15 mm

CONCRETE LCDA

8 rue Copernic 49240 Avrillé - FRANCE

T. +33 (0) 2 41 33 99 10 F. +33 (0) 9 70 32 65 61

CONTACT@CONCRETE-BETON.COM

WWW.CONCRETE-BETON.COM

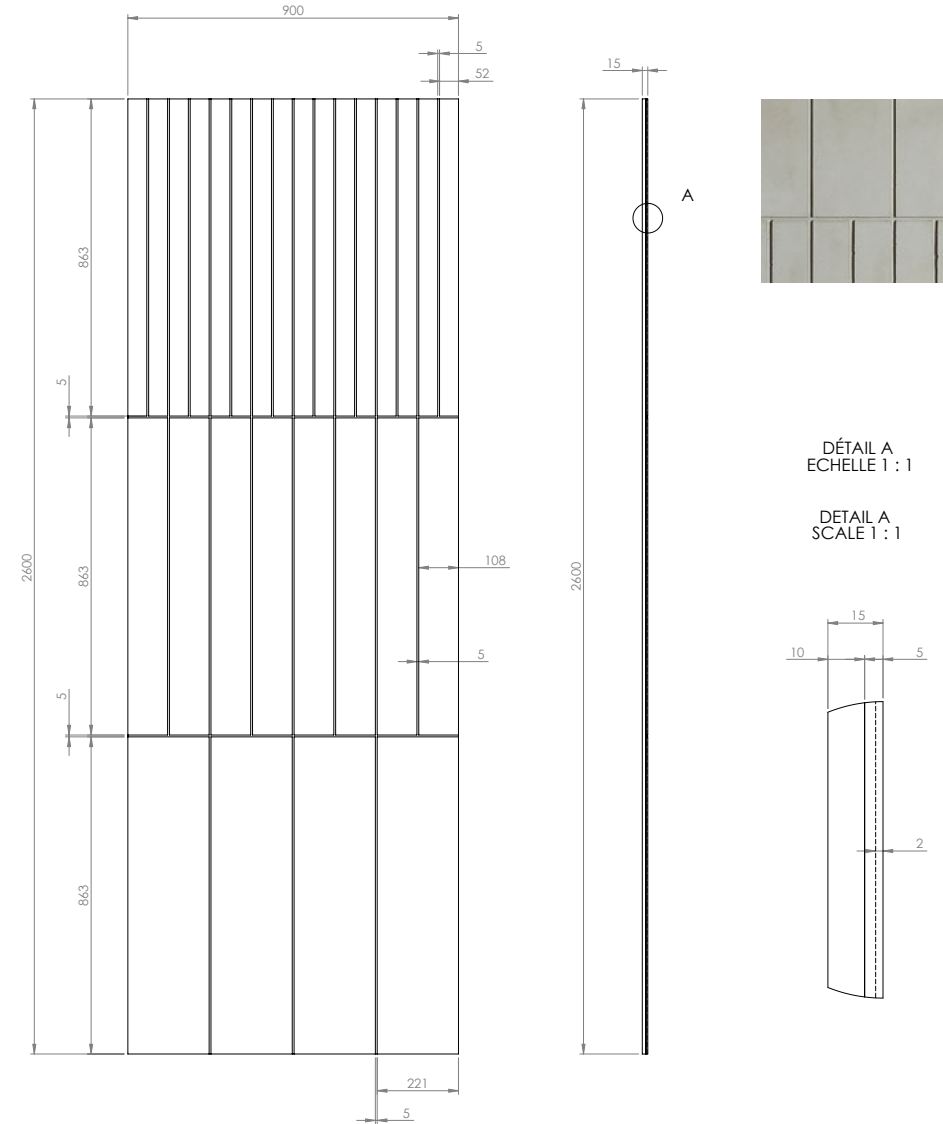
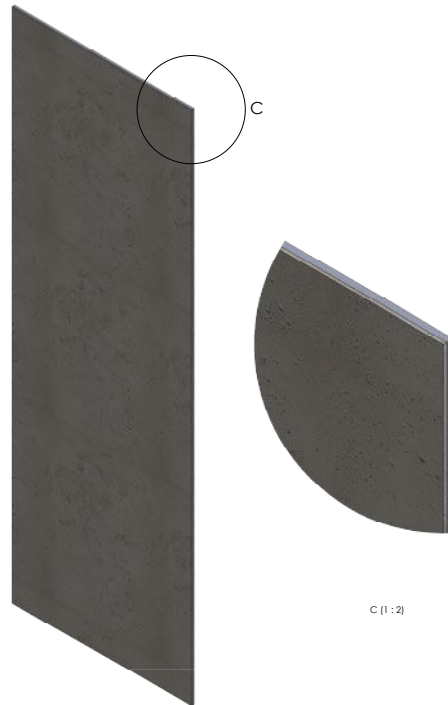
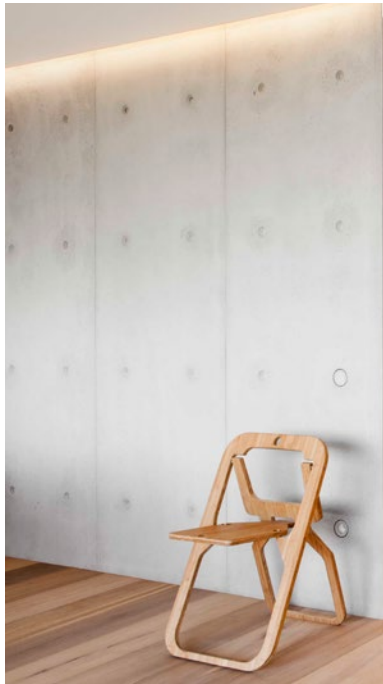
PANBETON®

LE PANNEAU EN BÉTON ALLÉGÉ

Panbeton® est une technologie exclusive de panneaux ultraléger en béton. Ces plaques se travaillent, au niveau des murs (et plafonds), de manière très efficace.

et rapide. C'est l'outil idéal pour habiller son espace de béton.

- > Une plaque de grande dimension légère et redécoupable
- > Une face avant en véritable béton brut
- > Un système d'accroche simple
- > Une mise en oeuvre rapide avec peu de manutention
- > Des possibilités de sur-mesure infinies.



DÉTAIL A
ECHELLE 1 : 1

DÉTAIL A
SCALE 1 : 1

INFORMATIONS TECHNIQUES :








Matière : Béton fibré ultra haute performance
 Poids : 30 Kg
 Tolérance générale +/- 3 mm

TECHNICAL INFORMATIONS :

Material : Fiber high performance concrete
 Weight : 30 kg
 General tolerance : +/- 3 mm

CONCRETE LCDA			8 rue Copernic 49240 Avrillé www.concrete-beton.com	
Date	Nom	N° plan	Echelle :	Ep :
			Scale :	
			PANBETON® FRAGMENTATION MATALI CRASSET	
Surface : m²			Bon pour accord :	
Unités : mm			Agreement for production :	
Unités : mm				
Poids : Kg			FEUILLE 1 SUR 1	
Weight : kg			SHEET 1 OF 1	

	DIMENSIONS	2600 x 900 mm (Tolérance générale +/- 3 mm)
	ORTHOGONALITÉ	+ /- 1.0 %
	SURFACE	+ /- 1.0 %
	ÉPAISSEUR	15 mm
	POIDS TOTAL	30 Kg (+/- 20 %)
	POIDS AU M²	De 12 à 18 kg/m²
	COMPOSITION	> Béton fibré > Panneau de construction
	TRAITEMENT DE PROTECTION	En option (base acrylique en phase aqueuse)
	FIXATION & COLLE	Collage Hybrifix 550 DEN BRAVEN
	SUPPORTS	Se colle sur tous les supports (Placoplâtre®, brique, parpaing, etc.)
	DÉCOUPE	Disque diamant (lame plate). Possibilité de coupe onglet, perçage, scie cloche...

	CLASSIFICATION AU FEU	> Euroclass B-s1, d0 > [EN OPTION] A2-s1d0 (avec support spécifique : plaque fibres-gypse) > ASTM E84 : Classe A Index fumée : 0 Index de propagation de flamme : 0
	RÉSISTANCE À LA CHALEUR	Jusqu'à 60°C
	CHOC THERMIQUE	Résistant
	RÉSISTANCE À LA LUMIÈRE	Pas d'influence
	CLASSIFICATION COV	A+
	ACOUSTIQUE	Neutre
	EXCLUSION	Extérieur, sol et cabine de douche. Non adapté à l'écoulement d'eau continu.

MERCI D'UTILISER CETTE DESCRIPTION POUR MENTIONNER NOS PRODUITS.

NOM DE L'ENTREPRISE		Concrete LCDA
DONNÉES TECHNIQUES	MORTIER	<p>Mortier de réparation fibré à retrait compensé.</p> <p>Mortier à retrait compensé constitué de sables, de ciments spéciaux, de fibres et d'additifs.</p> <p>Résistance en compression : Class R2 Teneur en ions chlorure : $\leq 0.05\%$ Adhérence : ≥ 0.8 MPa</p>
	FIBRE DE RENFORT	Teneur de 17 % en Zircon + Fibre de verre Alcali résistant.
	PANNEAU DE CONSTRUCTION	Noyau bleu en mousse dure de polystyrène extrudé. La mousse dure est armée sur les deux faces d'un tissu en fibres de verre et enduite d'un mortier plastifié.

COMPOSITION

Vue de la tranche



5 MM

10 MM

BÉTON
FIBRÉ

PANNEAU DE
CONSTRUCTION



FINITIONS



Brut Léger



Brut Moyen



Brut Fort

COLORIS



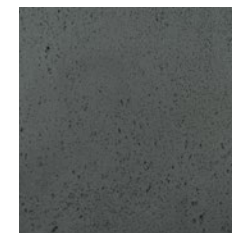
200 - Gris Naturel



217 - Gris moyen



216 - Gris Anthracite



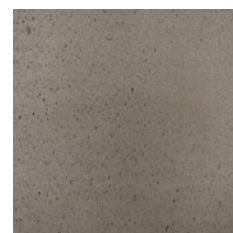
209 - Noir



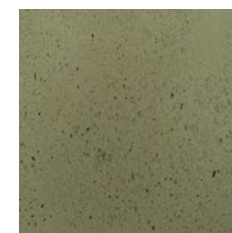
402 - Blanc



404 - Pierre



205 - Marron

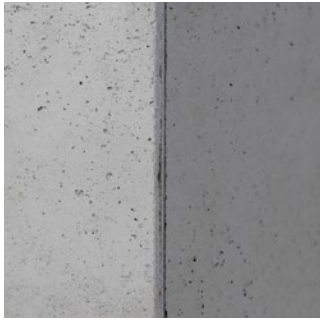


269 - Luzerne

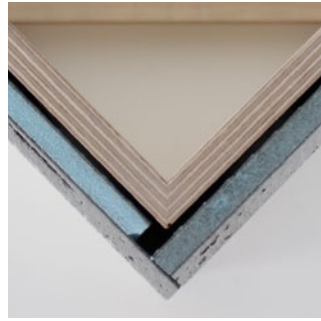


473 - Ouarzazate

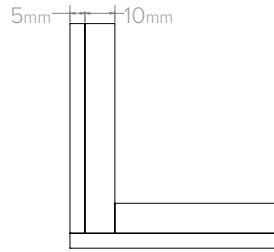
1 - COUPE BORD À BORD



Vue face

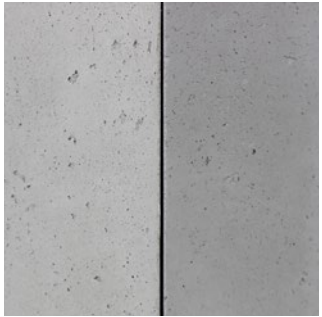


Vue dessus

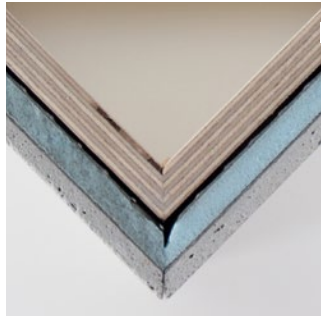


Schéma

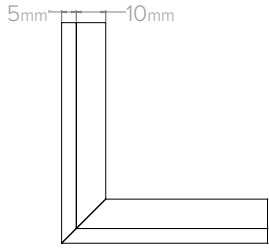
2 - COUPE À 45 DEGRÉS*



Vue face

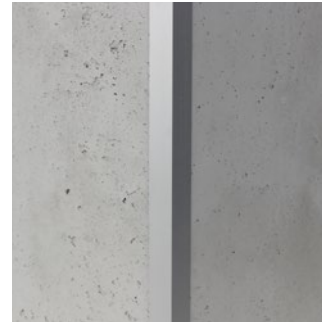


Vue dessus

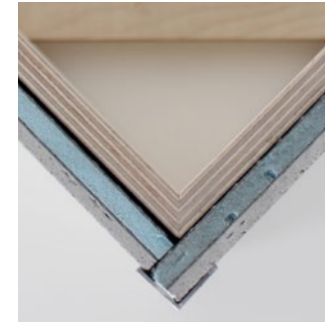


Schéma

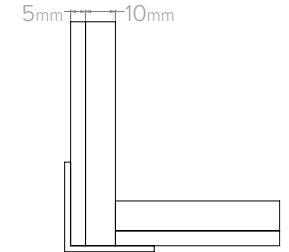
3 - AJOUT D'UNE CORNIÈRE ALUMINIM EN L



Vue face



Vue dessus

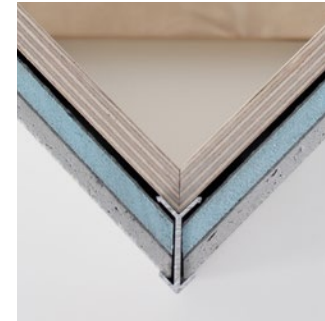


Schéma

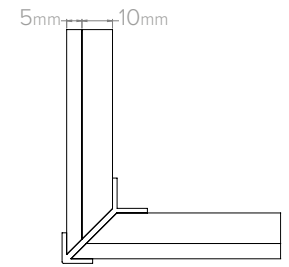
4 - AJOUT D'UNE CORNIÈRE RACCORD D'ANGLE*



Vue face



Vue dessus

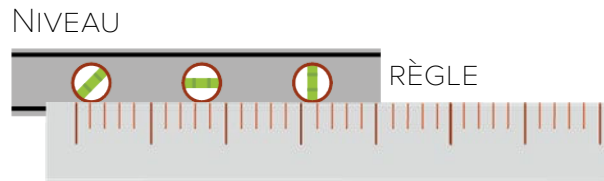
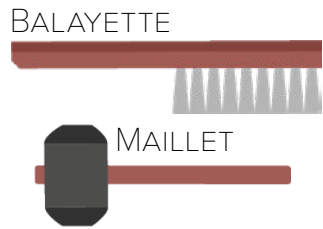


Schéma

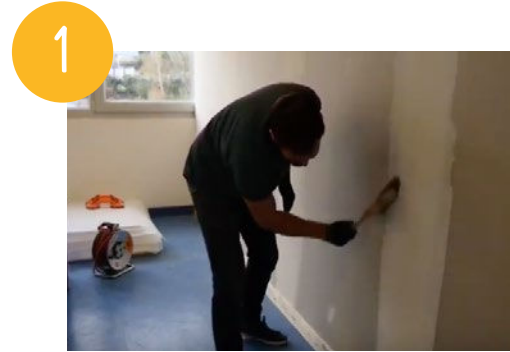
* Les coupes à 45 degrés peuvent être réalisées à l'atelier Concrete LCDA (option sur demande).



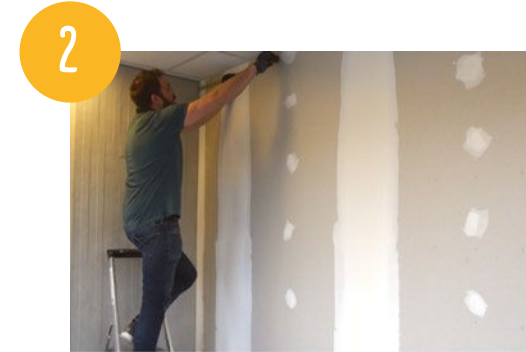
MATÉRIEL D'INSTALLATION



LA POSE



BIEN NETTOYER LA ZONE AVANT LA POSE



PRENDRE LES MESURES AVANT DÉCOUPE



APPLIQUER LES MESURES SUR LE PANNEAU



DÉCOUPER À L'AIDE D'UN RAIL DE GUIDAGE



APPLIQUER LA COLLE AU MUR (OU AU DOS DU PANNEAU)



POSER LE PANNEAU EN LE PRÉSENTANT PAR LE BAS

VIDÉOS D'INSTALLATION ÉTAPE PAR ÉTAPE À VISIONNER

SUR NOTRE CHAÎNE YOUTUBE @CONCRETE LCDA

